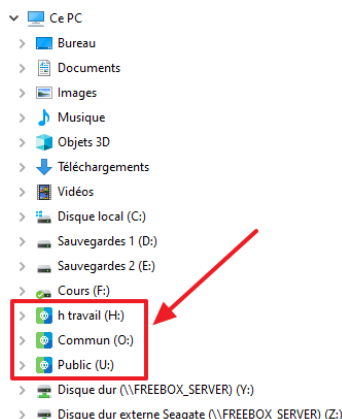


ACCÉDER AUX ESPACES DU RÉSEAU PÉDAGOGIQUE DE CHEZ SOI (ACCÈS DIRECT À MES DOCUMENTS, COMMUN ET PUBLIC)



Le logiciel gratuit RaiDrive permet d'accéder depuis son PC aux espaces du réseau pédagogique du collège.

Ce logiciel permet de créer des lecteurs qui vont apparaître comme des disques durs du PC. Il est donc possible de copier, coller, supprimer, modifier des documents ou des dossiers comme si tout se trouvait sur le PC. Ces lecteurs seront activés à chaque démarrage de Windows.

Vous pouvez télécharger le logiciel depuis cette page : <https://www.raidrive.com/download>

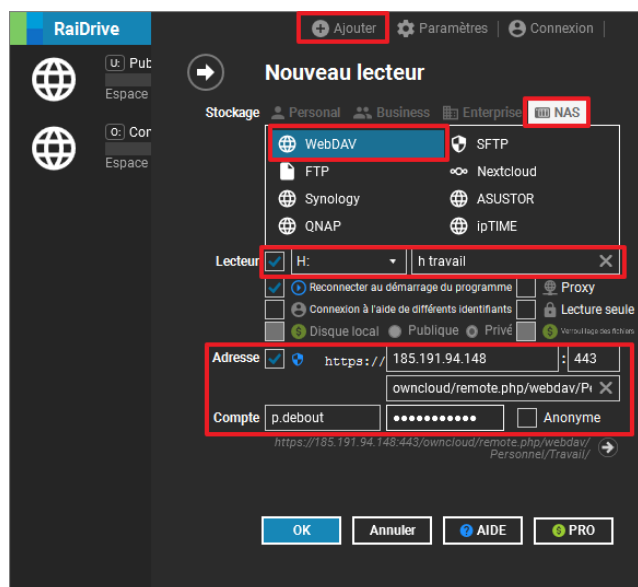
Si vous rencontrez des problèmes pour le télécharger, vous pouvez le récupérer directement depuis la rubrique TICE du site du collège : <http://www.collegeavesneslesaubert.fr/tice> (Accès Kwartz Extérieur)

Une fois le logiciel téléchargé et installé, le lancer.

Dans la fenêtre qui s'ouvre, en haut, cliquer sur PARAMÈTRES et cocher « S'inscrire au démarrage »

Il s'agit ensuite de créer les 3 lecteurs (h:\travail, Commun, Public).

La démarche sera la même pour les 3 lecteurs. Il faudra changer la lettre du lecteur, le nom et le chemin uniquement.



Exemple pour créer le lecteur h:\Travail :

Cliquer sur AJOUTER, choisir NAS et WEBDAV

Choisir la lettre H et mettre « H travail » pour le nom de volume

Mettre 185.191.94.148 en adresse

Mettre /owncloud/remote.php/webdav/Personnel/Travail pour le chemin

Mettre ses identifiants Kwartz (ceux utilisés pour se connecter au réseau du collège)

Cliquer sur OK. Le lecteur est désormais créé.

Il faudra répéter la même procédure pour créer le Commun et le Public.

Pour le Commun :

- Choisir la lettre O et mettre « Commun » pour le nom de volume
- Mettre owncloud/remote.php/webdav/Commun/ pour le chemin

Pour le Public :

- Choisir la lettre U et mettre « Public » pour le nom de volume
- Mettre owncloud/remote.php/webdav/Public/ pour le chemin

Une fois les 3 lecteurs créés, vous pourrez donc vous passer de clé USB !

NB : Vous pouvez choisir n'importe quelle lettre pour chaque lecteur. Les lettres H, O et U sont celles utilisées au collège. Vous aurez ainsi la même configuration sur votre PC et sur les PC du collège.