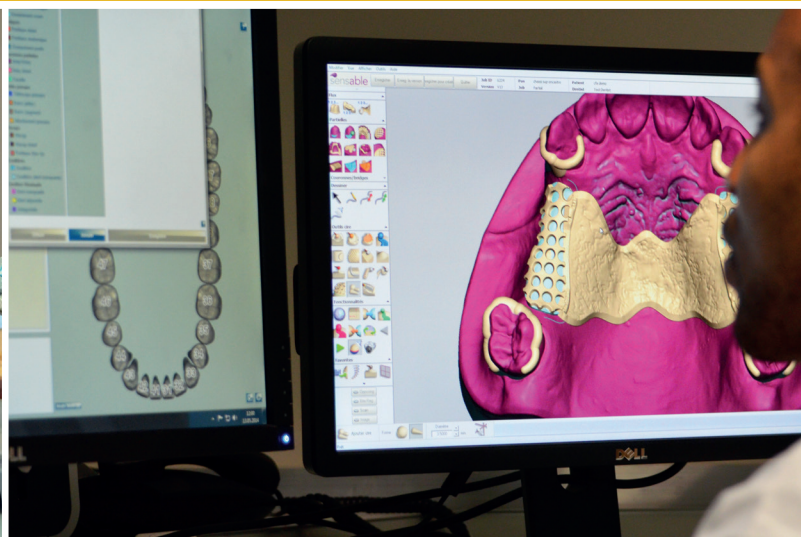


# les métiers de la santé PROTHÉSISTE DENTAIRE



## Centre de Formation de la Chambre de métiers et de l'artisanat Hauts-de-France

### AU QUOTIDIEN

77% des français ont besoin d'une prothèse dentaire au moins une fois dans leur vie.

Le (la) prothésiste réalise différents types de prothèses dentaires (dispositifs médicaux sur mesure) comme les prothèses amovibles (appareils partiels ou complets en résine), les prothèses conjointes (couronnes, bridges, dents en céramique) et les orthèses. Il (elle) travaille en utilisant de nombreux types de matériaux tels que le plâtre, la résine, la cire, les métaux précieux ou non-précieux, les composites, la céramique... Ses outils sont divers : spatules, micro moteurs, articulateurs, nombreux appareils spécifiques (fours de cuisson, machines à couler les métaux, sableuses, etc.)

Le métier a beaucoup évolué et s'appuie de plus en plus sur le numérique et la CFAO. Seul le dentiste, prescripteur de la prothèse, est habilité à la poser sur le patient.

### COMPÉTENCES REQUISES



#### Les savoir-être

Faire preuve de patience et être autonome.  
Avoir le sens de l'esthétique.



#### Les savoir-faire

Être précis(e), méthodique et méticuleux(se).  
Avoir le sens de l'observation, de l'organisation.  
Être pluridisciplinaire dans les tâches techniques et être attiré(e) par les nouvelles technologies et l'informatique.



#### Les savoirs

Avoir des connaissances en sciences et en anatomie représente un plus. Savoir acquérir les divers protocoles de réalisation ainsi qu'intégrer le fonctionnement des diverses machines.



cma.hautsdefrance



09 72 72 72 07



cma.hautsdefrance



@CMA\_HdF



cma-hautsdefrance



cma-hautsdefrance.fr



Chambre  
de **Métiers**  
et de l'**Artisanat**

HAUTS-DE-FRANCE

les métiers de la santé

# PROTHÉSISTE DENTAIRE

## PARCOURS PROPOSÉ

TITRES, DIPLÔMES	DURÉE	TOURCOING LE VIROLOIS
<b>CTM Auxiliaire en prothèse dentaire</b>	<b>2 ans</b> <sup>❶</sup>	✓
<b>BTM Prothésiste dentaire</b>	<b>3 ans</b> <sup>❷</sup> (2 ans si titulaire du CTM)	✓
<b>BTMS Prothésiste dentaire</b>	<b>2 ans</b> <sup>❸</sup>	✓

❶ CTM : Certificat Technique des Métiers

❷ BTM : Brevet Technique des Métiers, accessible aux titulaires d'un baccalauréat général ou professionnel ou du CTM

❸ BTMS : Brevet Technique des Métiers Supérieur, accessible aux titulaires d'un BTM de Prothésiste dentaire

## TITRES ET DIPLÔMES DE LA FILIÈRE

### ● Titulaire d'un CTM Auxiliaire en prothèse dentaire (titre homologué de niveau 3)

C'est un auxiliaire chargé d'assister le prothésiste dentaire dans la réalisation ou la réparation des prothèses.

### ● Titulaire d'un BTM Prothèse dentaire (titre homologué de niveau 4)

C'est un(e) technicien(ne) qualifié(e) mais disposant également des compétences nécessaires pour manager son équipe et gérer à minima un laboratoire au quotidien.

### ● Titulaire d'un BTMS Prothèse dentaire (titre homologué de niveau 5)

Professionnel(le) hautement qualifié(e), il (elle) est également un(e) bon(ne) gestionnaire et un(e) bon(ne) communicant(e). Il (elle) est compétent(e) pour occuper des fonctions de chef d'équipe, chef de laboratoire et éventuellement reprendre, créer une entreprise artisanale ou bien s'associer.

## FORMATIONS PROPOSÉES

### ● EN APPRENTISSAGE

- **Contrat d'apprentissage (16-29 ans)**  
« Étudiant(e) des Métiers », l'apprenti(e) a le statut de salarié(e). Il (elle) effectue une formation théorique et pratique, en alternance entre l'entreprise et le centre de formation au rythme moyen d'une semaine sur trois au Centre de Formation.

### ● EN FORMATION CONTINUE

Titulaires d'un autre CAP (connexe ou non) et désirant se perfectionner.

Adultes : Compte Personnel de Formation (CPF) de transition professionnelle, Pro A (reconversion ou promotion par alternance), Plan de Développement Compétences.

Découpage possibles des formations en blocs de compétences, selon l'organisme certificateur.

## DÉBOUCHÉS

La plupart des prothésistes dentaires exercent en entreprises artisanales, spécialisées ou non, dans des laboratoires de plus ou moins grande taille. Certain(e)s exercent, rarement, en cabinets dentaires, centres de santé, mutuelles ou en hôpitaux. Le métier de prothésiste dentaire évolue notamment grâce aux techniques informatiques et robotiques assistées par ordinateur nécessitant des compétences de plus en plus poussées (utilisation de machines-outils et d'imprimantes 3D).

