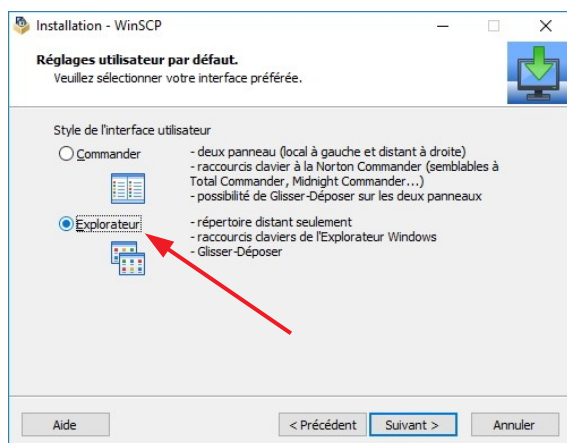


CONNEXION AU SERVEUR KWARTZ DEPUIS L'EXTÉRIEUR DU COLLÈGE AVEC LE LOGICIEL WINSCP (ACCÈS DIRECT À MES DOCUMENTS, COMMUN ET PUBLIC)

L'accès aux répertoires du serveur Kwartz se fait de manière sécurisée et automatique grâce au logiciel WinSCP et au fichier de configuration accessibles depuis la rubrique **TICE / Accès Kwartz hors du collège** du site du collège.

Voici les étapes à suivre pour installer le logiciel, ainsi que le fichier de configuration. Grâce à ce fichier, vous n'aurez qu'à saisir vos identifiants Kwartz. Tout le reste sera automatiquement configuré.



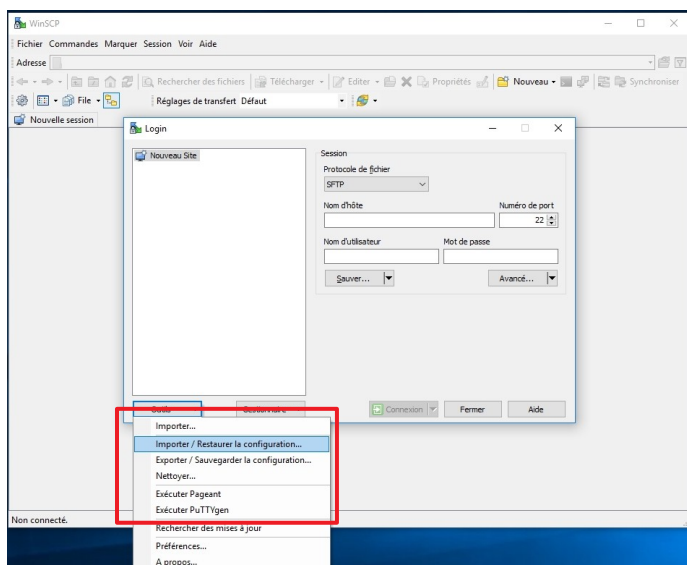
Après l'avoir téléchargé depuis le site indiqué sur la page du site internet du collège, installer le logiciel WinSCP.

Vous pourrez choisir deux interfaces différentes :

- **Commander** : pour installer une double fenêtre avec à gauche les lecteurs de votre PC et à droite les répertoires du serveur Kwartz (Mes documents, Commun, Public)
- **Explorateur** : pour n'avoir que les répertoires du serveur Kwartz dans une seule fenêtre.

Choisir **Explorateur** et terminer l'installation.

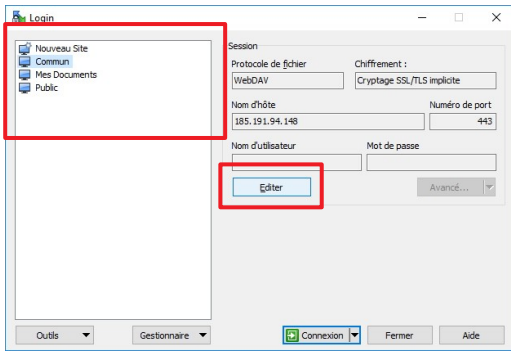
NB : Vous pourrez basculer en mode *Commander* par la suite depuis le menu de WinSCP (Voir / Préférences / Environnement / Interface)



Récupérer le fichier **Configuration pour serveur Kwartz Avesnes Les Aubert** qui se trouve sur la page du site du collège et l'enregistrer provisoirement sur le bureau de Windows par exemple.

Lancer le logiciel WinSCP.

Dans la fenêtre qui s'ouvre, cliquer sur **Outils** puis sur **Importer / Restaurer la configuration** et ouvrir le fichier **Configuration pour serveur Kwartz Avesnes Les Aubert**. Le logiciel est désormais configuré.

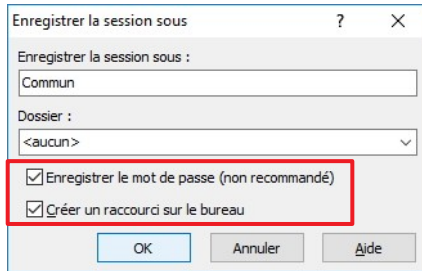


Vous aurez alors la liste des répertoires du serveur Kwartz.

Cliquer sur le répertoire **Commun** puis sur le bouton **Editer**

Il vous suffit de saisir votre identifiant et votre mot de passe Kwartz.

Cliquer sur le bouton **Sauver**. Une nouvelle fenêtre va s'ouvrir.

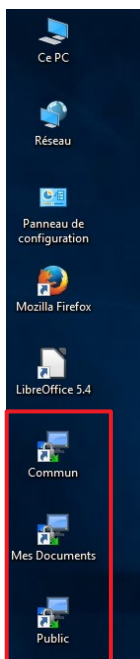


Cocher les deux cases et cliquer sur OK.

Il n'y aura plus besoin de vous identifier. La connexion sera automatique.

De plus, vous aurez sur le bureau de Windows un raccourci pour accéder directement au répertoire sur le serveur Kwartz.

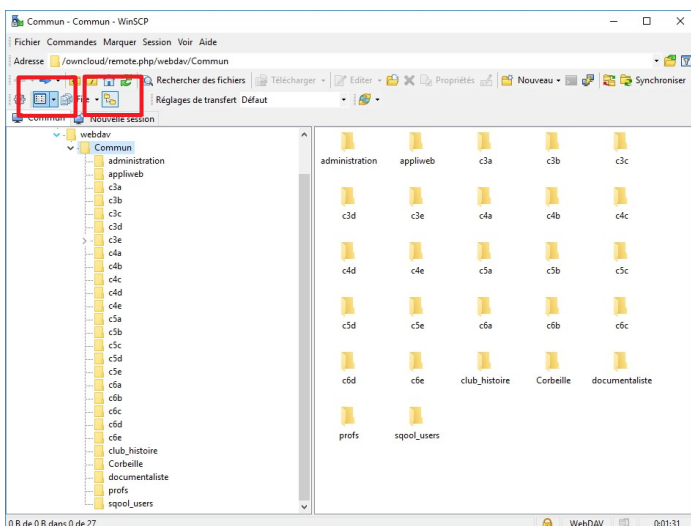
Afin de créer vos autres raccourcis sur le bureau, faire avec les répertoires **Mes Documents** et **Public** ce que vous venez de faire avec le répertoire **Commun** (reprendre du haut de cette page).



Une fois que vous aurez terminé avec les 3 répertoires, vous aurez sur votre bureau Windows 3 raccourcis pour accéder aux répertoires Kwartz. Le principe sera le même que pour les raccourcis au collège.

En utilisant ces raccourcis, vous pourrez alors copier/coller directement des documents de votre PC vers les répertoires Kwartz (ou inversement), en créer ou en supprimer.

NB : A la première ouverture d'un dossier, un message peut vous informer que le certificat est inconnu. C'est tout à fait normal. Cliquer sur **OUI pour enregistrer ce certificat de manière définitive.**



Vous pouvez changer l'apparence des dossiers distants afin de les avoir sous forme de répertoires, de listes, etc.

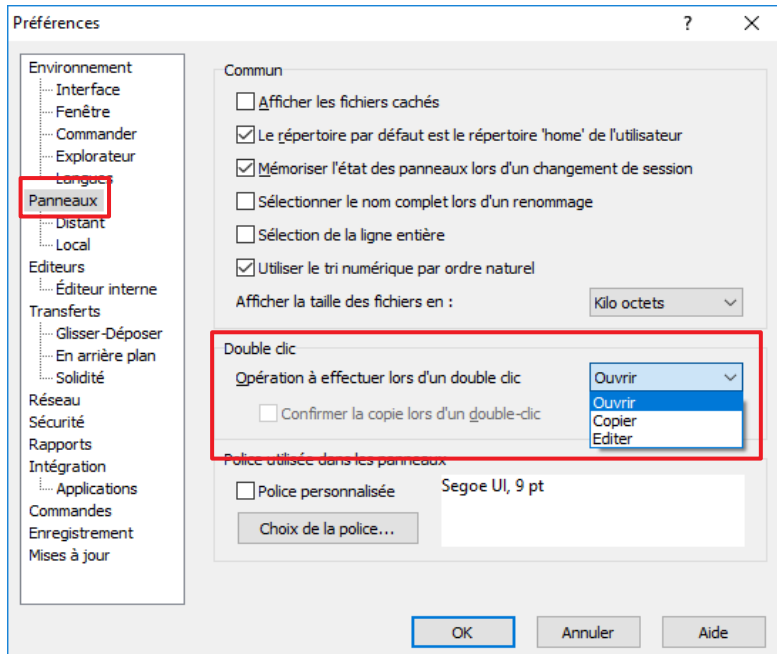
Il vous suffit de cliquer sur le bouton **Affichage** (cadre rouge de gauche) et de choisir le mode qui vous convient.

Vous pouvez cacher l'arborescence de gauche (qui ne vous servira pas) en cliquant sur le bouton **Arborescence** (cadre rouge de droite).

Par défaut, lorsqu'on double clique sur un fichier pour l'ouvrir, celui-ci est ouvert par l'éditeur.

Pour l'ouvrir de façon « normale » (avec le logiciel associé au type de fichier), il faut faire un clic droit sur le fichier puis choisir **OUVRIR**.

Il est possible d'ouvrir les fichiers distants avec le logiciel associé de manière automatique, en faisant un double clic. Il suffit de modifier un paramètre. Pour cela, aller dans le menu **VOIR** puis **PRÉFÉRENCES**. Une fenêtre va s'ouvrir.



Choisir **PANNEAUX** et dans la partie « double clic » choisir **OUVRIR**

Valider en cliquant sur **OK**