

Installation du client Pronote réseau

Installer le client Pronote réseau après l'avoir récupéré depuis le site d'Index Education. Un lien est donné dans la rubrique TICE / Pronote de l'ENT.

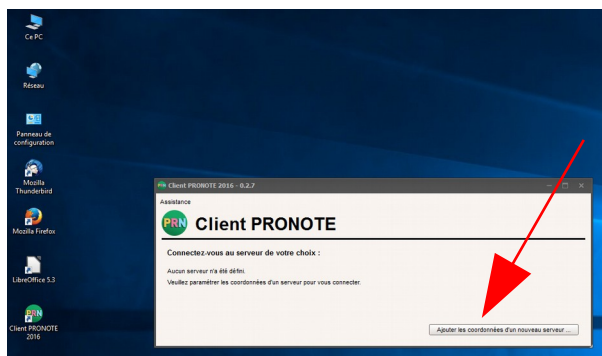
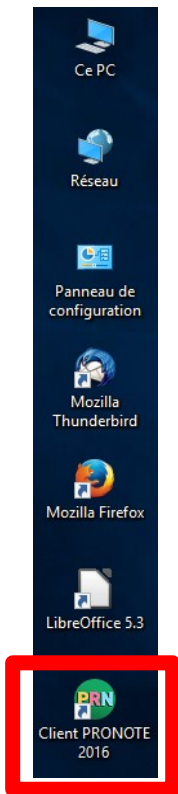
Vous pouvez également le télécharger directement depuis le site d'Index Education grâce à cette adresse :

<https://www.index-education.com/fr/telecharger-pronote.php>

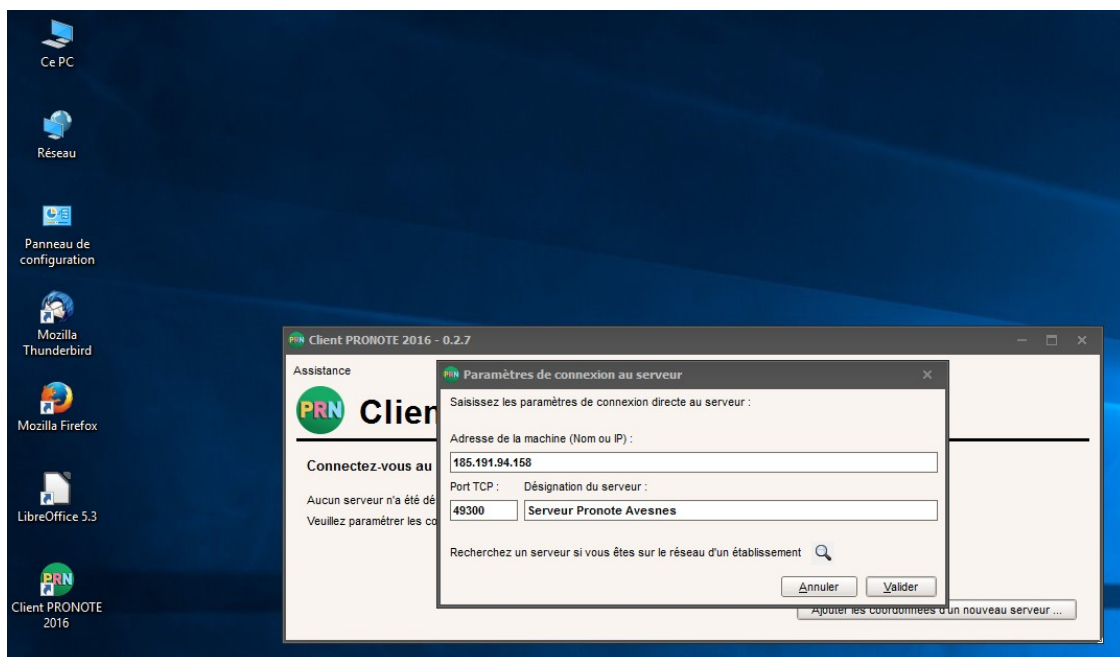
Une fois que le client sera installé, une nouvelle icône sera ajoutée au bureau de Windows.

ATTENTION : Le client Pronote réseau ne peut être installé que sur une version Windows 7 ou supérieure.

Double cliquer sur la nouvelle icône pour accéder aux paramètres du client.



Dans la fenêtre qui s'affiche, appuyer sur le bouton « Ajouter les coordonnées d'un nouveau serveur... »



Remplir les paramètres de connexion avec les informations suivantes (voir capture d'écran) :

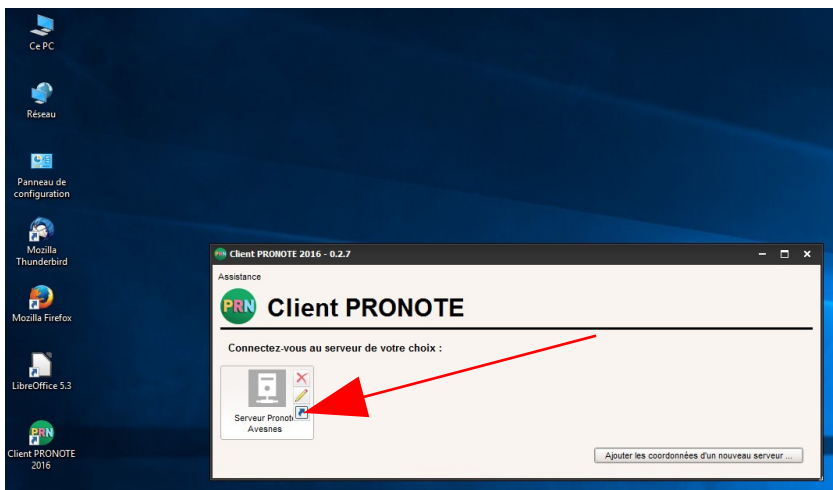
Adresse de la machine : 185.191.94.158

Port TCP : 49300

Désignation du serveur : Serveur Pronote Avesnes Les Aubert

NB : Pour la rubrique « désignation du serveur », il est possible de nommer le serveur Pronote comme on le souhaite. Pour les collègues qui sont sur plusieurs établissements, il est conseillé de garder le nom « Serveur Pronote Avesnes Les Aubert ».

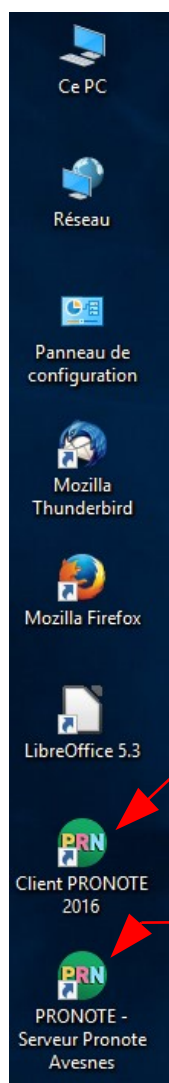
Cliquer sur VALIDER une fois que tous les champs sont remplis.



Une nouvelle fenêtre s'affiche, avec un raccourci vers le serveur Pronote.

Pour avoir une connexion « directe » avec le serveur, il faudra créer un raccourci sur le bureau afin de ne plus passer par cette fenêtre.

Pour créer ce nouveau raccourci, il suffit de déplacer la souris sur l'icône dans la fenêtre, puis de cliquer sur le 3^e bouton en bas.



Le nouveau raccourci est directement ajouté sur le bureau de Windows. C'est ce raccourci qui sera utilisé pour se connecter.

L'icône qui avait été créée lors de l'installation du client Pronote ne servira plus. Elle peut être supprimée.

Icone créée lors de l'installation du client.
La supprimer du bureau.

Raccourci vers le serveur Pronote. C'est grâce à lui que nous pourrons nous connecter directement au serveur.
Comme on peut le remarquer, il porte le nom que nous avons donné lors de la désignation du serveur.